

# CAUDAL

## CAUDALÍMETRO ULTRASÓNICO

### MODELO PROSONIC FLOW E100



©Endress+Hauser

El caudalímetro ultrasónico **PROSONIC FLOW E100** de Endress Hauser, es un instrumento diseñado para medición de caudal con medición de temperatura integrada. Ofrece medición de caudal bidireccional económica y precisa para todo tipo de industria.

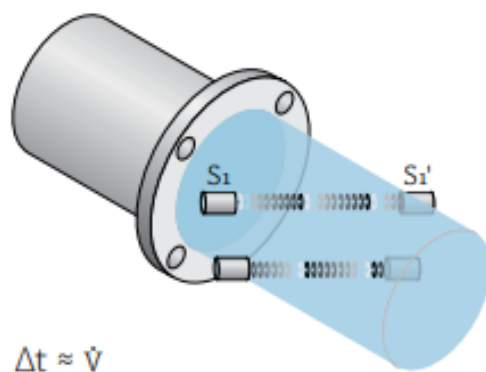
Operación local sin software ni hardware adicional, servidor web integrado.

#### CARACTERÍSTICAS

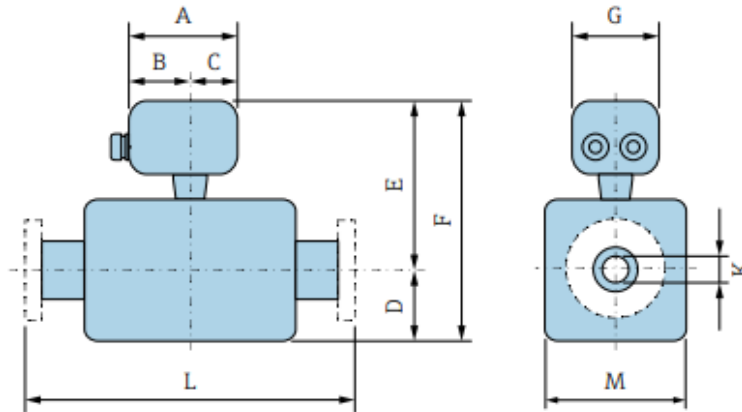
- Medición de caudal de 0.025 a 5 m/s.
- Temperatura del líquido hasta 150 °C.
- Presión PN25.
- Rangos DN50...150

ESPECIFICACIONES:

GENERALES	
Sistema de medida	Transmisor ultrasónico
Principio	Flujo ultrasónico
Conductividad mínima	N/A
Versiones	Bridado
Señal de entrada	N/A
Señal de salida	4...20 mA HART (activo), pulso/frecuencia/switch output (passive)
Alimentación	DC 19.2 a 28.8 V
Diámetros	Diámetro nominal: max. DN150 (6")
Temperatura de proceso	-20...+60°C
Protección	IP40
Rango de presión	PN25
Error de medida	± 0.5%
Comunicación	N/A
Aprobaciones Ex	N/A
Protección electrónica	N/A
Pantalla/Operación	Cuatro líneas retroiluminado, sin operación local



**DIMENSIONES (mm)**



**Versión compacta**

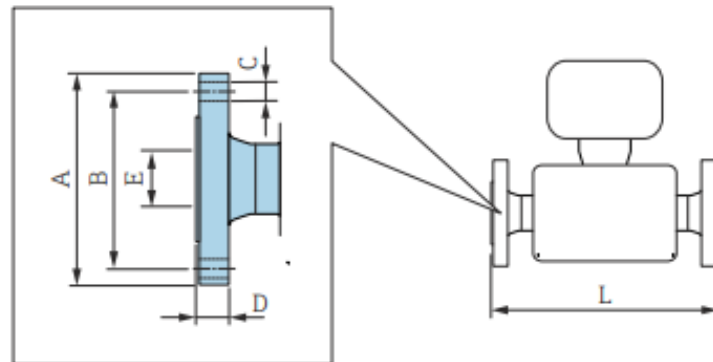
DN	A	B	C	D	E 1)	F 1)	G	K 2)	L	M
50	136	82	54	82.5	233.5	316	136	35	3)	61.5
65	136	82	54	92.5	238	330.5	136	43.8	3)	71
80	136	82	54	100	241	341	136	49.3	3)	76.5
100	136	82	54	117.5	258.5	376	136	75	3)	110
150	136	82	54	150	276.5	426.5	136	110.3	3)	145

1 Cuando se utiliza una pantalla (código de pedido para “pantalla; operación”, opción B valores +28mm

2 Tolerancia  $\pm 2$  mm

3 Depende de la conexión del proceso

**DIMENSIONES (mm)**



**Conexión brida**

DN	PN	A	B	C	D	E	L
50	40	165	125	4X18	20	56.3	300 <sub>2)</sub>
65	16/25	185	145	8X18	20/22	72.1	300 <sub>2)</sub>
80	16/25	200	160	8X18	20/24	84.5	350 <sub>3)</sub>
100	16/25	220/235	180/190	8X18/22	22/26	110.3	350 <sub>3)</sub>
150	16/25	285/300	240/250	8X22/26	24/30	164.3	500 <sub>3)</sub>

Queda reservado el derecho a modificar las especificaciones sin previo aviso  
2020, INSTYCAL

| **S**ERVICIOS

| **E**MPRESA

| **M**ANUALES

| **C**ATÁLOGOS

*Delegaciones:*

**Andalucía**

[instycal@instycal.com](mailto:instycal@instycal.com)

**Extremadura**

[extremadura@instycal.com](mailto:extremadura@instycal.com)

**Andalucía Oriental**

[andaluciaoriental@instycal.com](mailto:andaluciaoriental@instycal.com)

**Instycal S.L.**

**Parque Industrial Los Llanos C/ Extremadura, 145**

**41909 Salteras (Sevilla)**

**Tfno. 954 999 601 [www.instycal.es](http://www.instycal.es)**