

# NIVEL

## TRANSMISOR RADAR CON CONTACTO

### MODELO LEVELFLEX FMP54



©Endress+Hauser

El sensor radar **LEVELFLEX FMP54** de Endress Hauser, es un instrumento diseñado para la medición de nivel en líquidos bajo condiciones extremas.

Conexión y junta de cerámica y grafito para preservar de las altas presiones y temperaturas en calderas de vapor, así como de vapores tóxicos.

Medición precisa en superficies en movimiento y con espuma o cambio de producto.

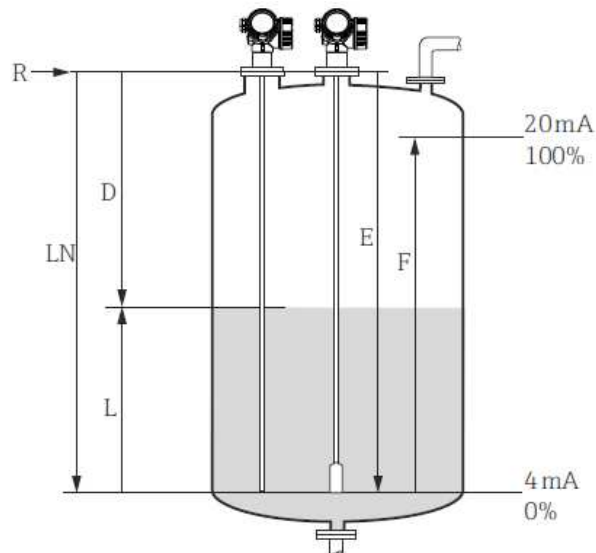
#### CARACTERÍSTICAS

- Comunicación 2 hilos (HART/PROFIBUS PA...etc)
- Posibilidad a 4 hilos (HART)
- Bluetooth® wireless technology and App (optional)

ESPECIFICACIONES:

GENERALES	
Sistema de medida	Transmisor de nivel
Principio	Radar guiado
Conductividad mínima	N/A
Versiones	Roscado y bridado (según versión 5x)
Señal de entrada	N/A
Señal de salida	4...20 mA HART, PROFIBUS PA, FOUNDATION Fieldbus
Alimentación	lazo
Diámetros	Según versión (5x)
Temperatura de proceso	-196...+450°C (según versión)
Protección	IP68
Rango de presión	vacío...+400 bares abs
Error de medida	± 2 mm
Comunicación	4...20 mA HART, PROFIBUS PA, FOUNDATION Fieldbus
Aprobaciones Ex	ATEX, FM, CSA, CSA C/US, IECEx, NEPSI, WHG contra sobrellenado, SIL, Homologado calderas de vapor
Protección electrónica	(NEMA 4x)
Pantalla/Operación	Display LCD

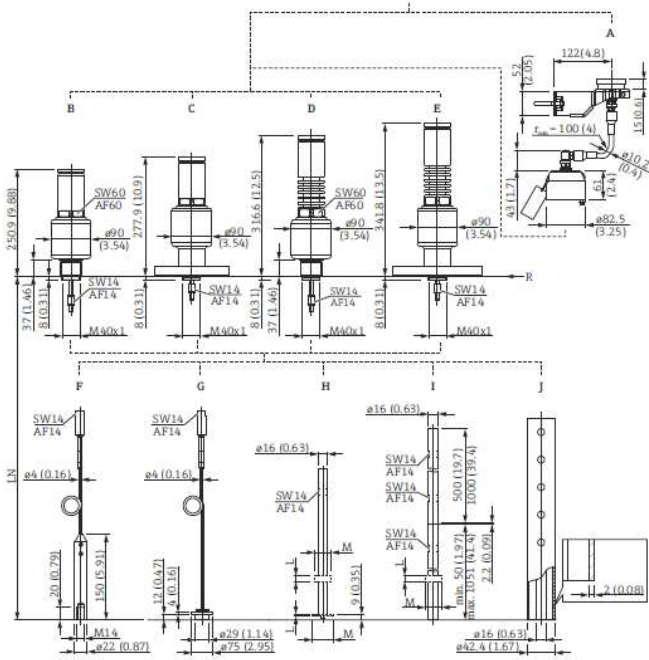
LEVELFLEX FMP54



Parámetros para la medición de nivel con el radar guiado

- LN: longitud de la sonda
- D: distancia
- L: nivel
- R: punto de referencia de la medición
- E: calibración en vacío (=cero)
- F: calibración completa (=span)

**DIMENSIONES DE CONEXIÓN DE PROCESO Y Sonda (mm)**



FMP54: Conexión a proceso / sonda. Unidad de medida mm (in)

A Abrazadera de fijación para diseño de sonda "Cabezal remoto" (Característica 600)

B Rosca ISO228 G1-1/2 o ANSI MNPT1-1/2; XT 280 °C (características 100 y 090)

C Brida ANSI B16.5, EN1092-1, JIS B2220; XT 280 °C (características 100 y 090)

D Rosca ISO228 G1-1/2 o ANSI MNPT1-1/2; HT 450 °C (características 100 y 090)

E Brida ANSI B16.5, EN1092-1, JIS B2220; HT 450 °C (características 100 y 090)

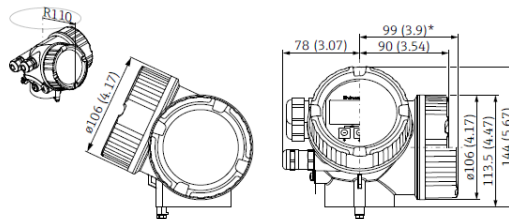
F Sonda de cable 4 mm o 1/6" (característica 060)

G Sonda de cable 4 mm (1/6"), disco de centrado opcional (características 060 y 610)

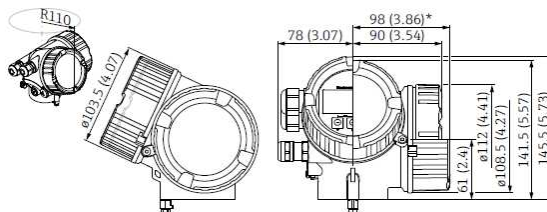
H Sonda de varilla 16 mm o 0.63in; disco de centrado opcional, véase tabla siguiente (características 060 y 610)

I Sonda de varilla 16 mm o 0.63in; 20" o 40" divisible; disco de centrado opcional, véase tabla siguiente (características 060 y 610)

**DIMENSIONES CABEZAL ELECTRONICA (mm)**



Plástico PBT



Aluminio

| **S**ERVICIOS

| **E**MPRESA

| **M**ANUALES

| **C**ATÁLOGOS

*Delegaciones:*

**Andalucía**

[instycal@instycal.com](mailto:instycal@instycal.com)

**Extremadura**

[extremadura@instycal.com](mailto:extremadura@instycal.com)

**Andalucía Oriental**

[andaluciaoriental@instycal.com](mailto:andaluciaoriental@instycal.com)

**Instycal S.L.**

**Parque Industrial Los Llanos C/ Extremadura, 145**

**41909 Salteras (Sevilla)**

**Tfno. 954 999 601 [www.instycal.es](http://www.instycal.es)**