

# PRESION

## TRANSMISOR DE PRESIÓN

### MODELO CERABAR PMP23



©Endress+Hauser

El transmisor de presión **CERABAR PMP23** de Endress Hauser, es un transmisor de presión absoluta o relativa económico y compacto. La célula de medición piezorresistiva con diafragma enrasado en 316L se ha diseñado para aplicaciones de la industria higiénica. PMP23 ofrece diversas conexiones a proceso higiénicas certificadas EHEDG y 3-A, materiales conformes a la FDA y a la EG 1935/2004, clase de protección IP69, IO-Link opcional, así como certificados para zonas con peligro de explosión. El dispositivo se puede entregar con rangos de medición personalizados de hasta 40 bar.

#### CARACTERÍSTICAS

- Conexiones a proceso: conexiones higiénicas de montaje enrasado, conexiones con rosca de montaje enrasado.
- Temperatura de proceso: -10°C hasta +100°C (-40°F a +212°F); +135°C (+275°F) para máx. 1h.
- Presión de proceso: 400 mbar a +40 bar (6 a 600 psi).
- Precisión: +/-0,3% de margen.
- Certificados internacionales de protección contra explosiones, certificados para aplicaciones higiénicas.

ESPECIFICACIONES:

GENERALES	
Sistema de medida	Transmisor de presión
Principio	Presión absoluta y relativa
Densidad mínima	N/A
Versiones	Roscado
Señal de entrada	N/A
Señal de salida	N/A
Alimentación	Salida análoga: 10...30V DC, 0...10 V salida: 12...30 VDC
Diámetros	N/A
Temperatura de proceso	-40...+100°C
Protección	IP68
Rango de presión	400 mbar...+40 bares
Error de medida	0.5%
Comunicación	4...20 mA
Aprobaciones Ex	ATEX, FM, CSA, IEC Ex, NEPSI, EAC
Protección electrónica	N/A
Pantalla/Operación	N/A

CERABAR PMP23

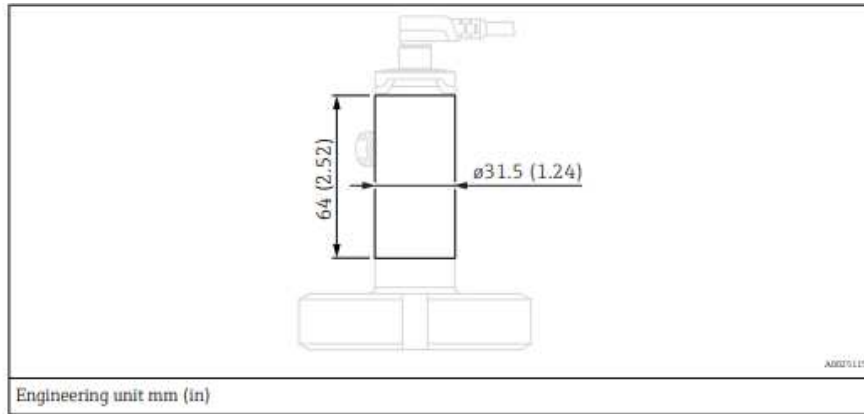
Section	Page	Height	Example
Electrical connection	→ 21	(A)	
Housing height	→ 22	(B)	
Process connection height	→ 23	(C)	
Installation distance	-	(D)	

Electrical connection

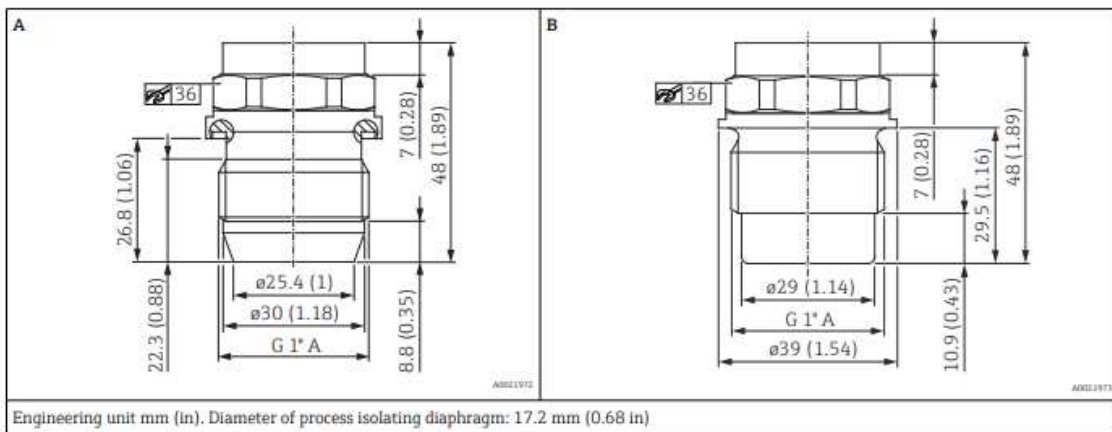
Engineering unit mm (in)			

Posición	Designación	Material	Peso kg (lbs)	Dispositivo	Opción <sup>1)</sup>
A	Conector M12 IP65/67 (Dimensiones adicionales → □ 38)	Tapa de la carcasa de plástico	0.012 (0.03)	PMP23	M Enchufe con cable se puede pedir como accesorio → □ 47
B	Conector M12 IP66/69	Tapa de la carcasa de metal	0.030 (0.07)	PMP23	En el caso del tipo de protección Ex ec, La tapa de la carcasa está hecha de metal.
C	Tapón de válvula M16	Plástico PPSU	0.060 (0.14)	PMP23	U
C	Tapón de válvula NPT ½	Plástico PPSU	0.060 (0.14)	PMP23	V
D	Cable 5 m (16 ft)	PUR (UL94V0)	0.280 (0.62)	PMP23	A
D	Cable 10 m (33 ft)	PUR (UL94V0)	0.570 (1.26)	PMP23	B
D	Cable 25 m (82 ft)	PUR (UL94V0)	1.400 (3.09)	PMP23	C

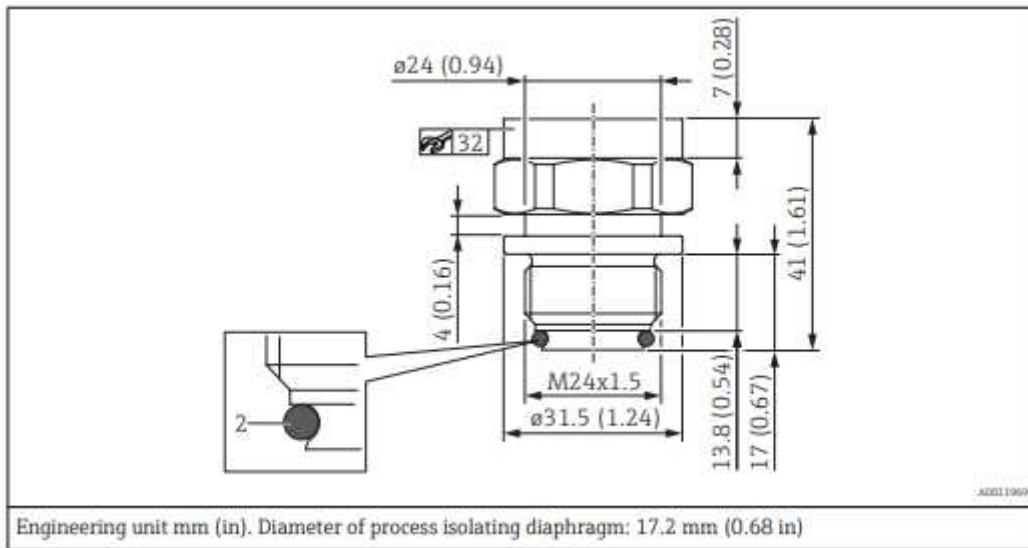
1) Configurador de producto, código de pedido para "Conexión eléctrica".



Dispositivo	Material	Peso kg (lbs)
PMP23	Acero inoxidable 316L	0.100 (0.22)



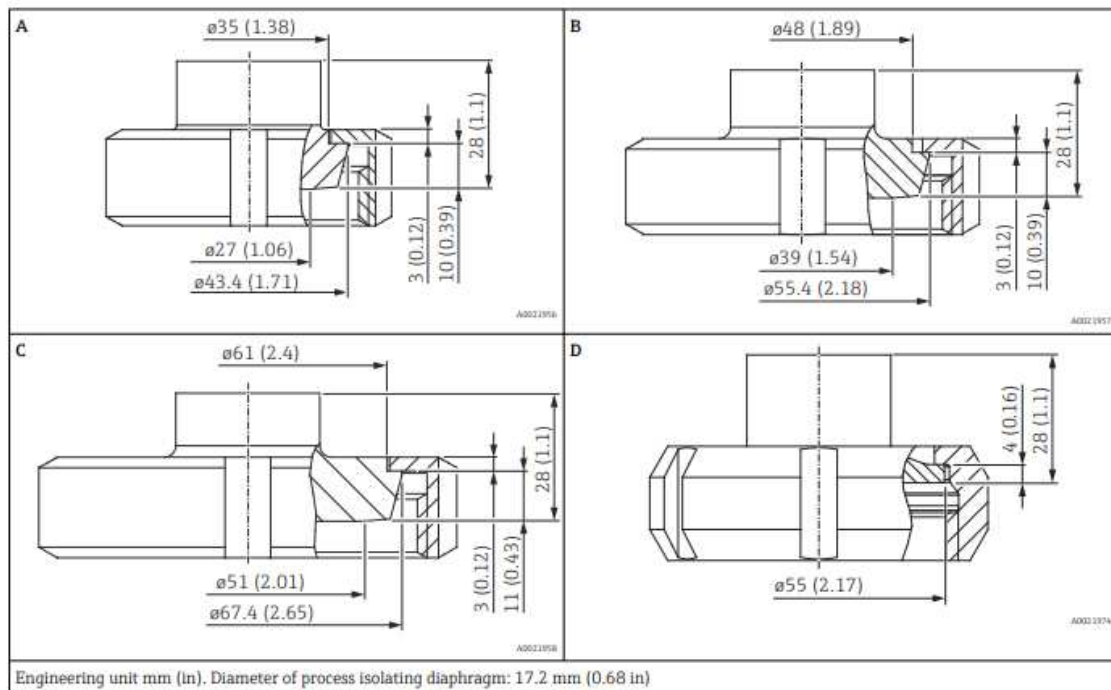
Item	Descripción	Sello	Material	Peso	Aprobación	Opción
				Kg (lbs)		
A	Rosca ISO 228G 1" A	Junta de metal	316L	0.270 (0.60)	CRN	WQJ
B	Rosca ISO 228G 1" A	Sello establecido a través de la junta tórica. La junta tórica VMQ se incluye con accesorios QJ y QK.	316L	0.270 (0.60)	EHEDG, 3A <sup>2)</sup> , CRN	WSJ



Designación	Sello	Material	Peso	Aprobación	Opción <sup>1)</sup>
			Kg (lbs)		
M24 x 1.5 <sup>2)</sup>	Junta tórica de EPDM (2), premontada 3	316L	0.150 (0.33)	EHEDG, 3ª, CRN	X2J
M24 x 1.5 <sup>2)</sup>	Junta tórica de FKM (2), premontada 3	316L	0.150 (0.33)	EHEDG, 3ª, CRN	X3J

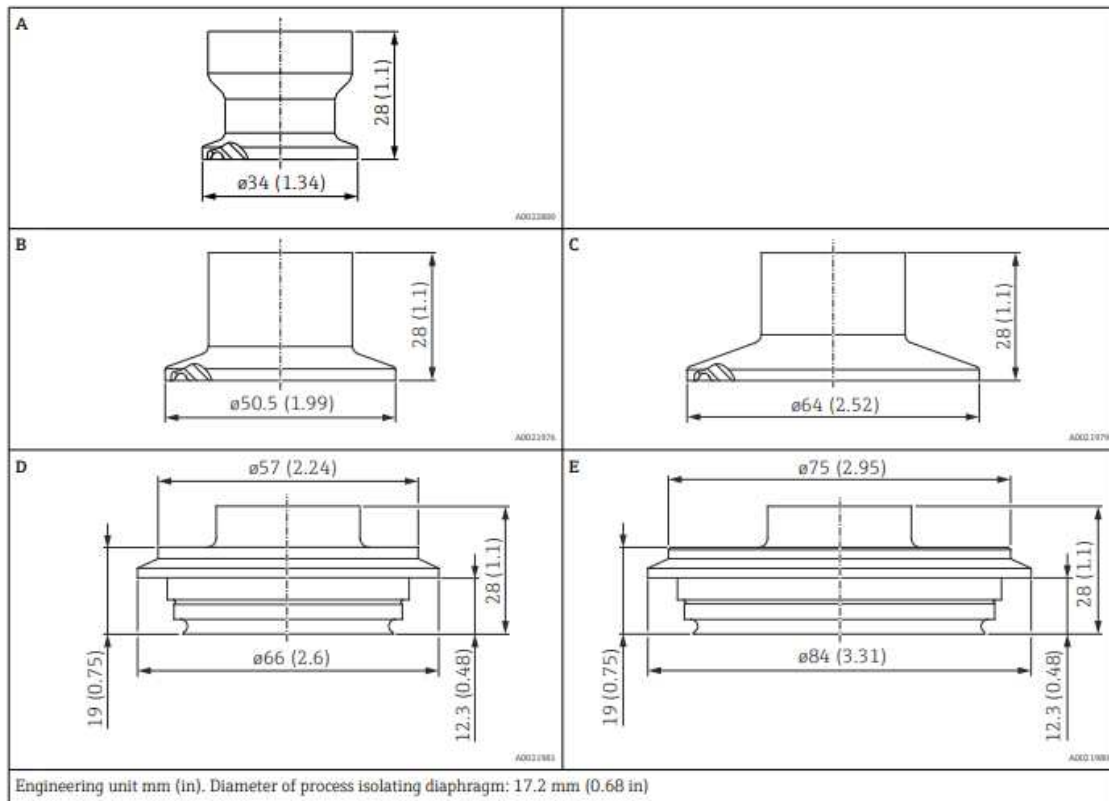
1) Configurador de producto, código de pedido para "Conexión de proceso"

2) par de 65 Nm (48 lbf ft)



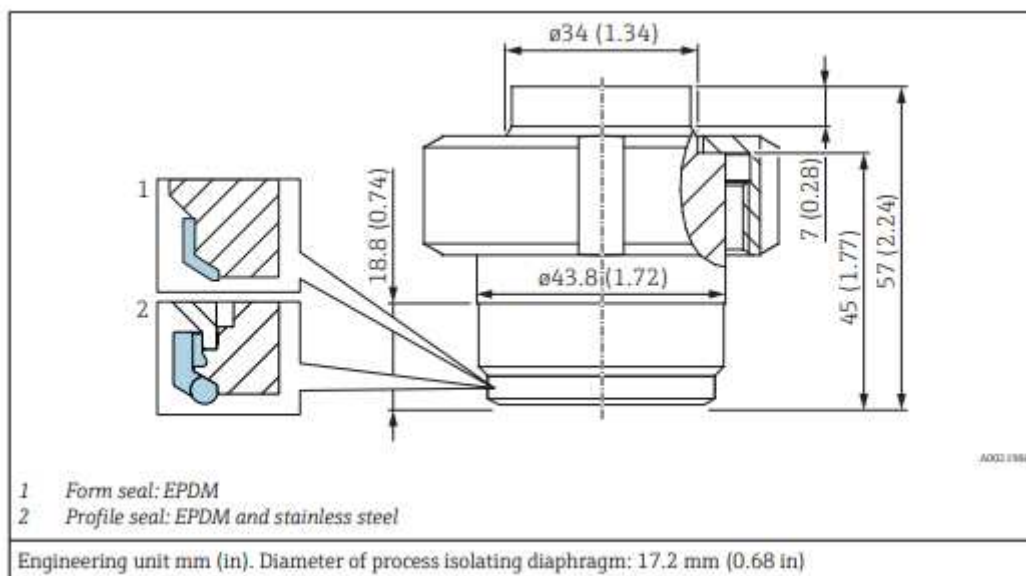
Posición	Designación	Presión nominal	Material 1)	Peso	Aprobación	Opción 2)
		PN		Kg (lbs)		
A	DIN 11851 DN 25	40	316L	0.360 (0.79)	3A, EHEDG, CRN	1GJ
B	DIN 11851 DN 40	40	316L	0.520 (1.15)	3A, EHEDG, CRN	1JJ
C	DIN 11851 DN 50	25	316L	0.760 (1.68)	3A, EHEDG, CRN	1DJ
D	SMS 1 ½"	25	316L	0.440 (0.97)	3A, CRN	4QJ

- 1) Rugosidad de las superficies húmedas  $Ra \leq 0.76 \mu m$  (29.9  $\mu in$ ).
- 2) Configurador de producto, código de pedido para "Conexión de proceso".



Item	Designación	Aprobación	Presión nominal	Material 1)	Peso	Option 2)
			PN		Kg (lbs)	
A	Abrazadera ISO 2852 DN22	3A, EHEDG, CRN	40	316L	0.090 (0.20)	2AJ
B	Tri-Clamp ISO 2852 DN 25 - DN 38 (1" - 1 ½"), DIN32676 DN25-38	3A, EHEDG, CRN	40	316L	0.160 (0.35)	3CJ
C	Tri-Clamp ISO 2852 DN 40 - DN 51 (2"), DIN32676 DN50, EHEDG, 3A	3A, EHEDG, CRN	40	316L	0.230 (0.51)	3EJ
D	Tubo Varivent F DN25-32	3A, EHEDG, CRN	40	316L	0.350 (0.77)	41J
E	Tubo Varivent N DN40-162	3A, EHEDG, CRN	40	316L	0.630 (1.39)	42J

- 1) Rugosidad de las superficies húmedas  $Ra \leq 0.76 \mu m$  (29.9  $\mu in$ ).
- 2) Configurador de producto, código de pedido para "Conexión de proceso"



Sello de formulario EPDM: FDA, USP Clase VI; 5 piezas, número de pedido: 71100719  
EPDM y sello de perfil de acero inoxidable: FDA, USP Clase VI; 1 pieza, número de pedido: 71431380

Material <sup>1)</sup>	Designación	Presión nominal	Peso	Aprobación <sup>2)</sup>	Opción <sup>3)</sup>
		bar (psi)	kg (lb)		
316L	Adaptador de proceso universal Sello de forma hecho de • EPDM (1) o • EPDM y acero inoxidable (2)	10 (145)	0.730 (1.61)	CRN Para obtener más información, consulte Configurador de productos	52J

1) Rugosidad de la superficie mojada Ra ≤0.76 μm (29.9 μin).

2) Aprobación CSA: Configurador de producto, código de pedido para "Aprobación"

3) Configurador de producto, código de pedido para "Conexión de proceso"

Queda reservado el derecho a modificar las especificaciones sin previo aviso  
2019, INSTYCAL

| **S**ERVICIOS

| **E**MPRESA

| **M**ANUALES

| **C**ATÁLOGOS

*Delegaciones:*

**Andalucía**

[instyca1@instyca1.com](mailto:instyca1@instyca1.com)

**Extremadura**

[extremadura@instyca1.com](mailto:extremadura@instyca1.com)

**Andalucía Oriental**

[andaluciaoriental@instyca1.com](mailto:andaluciaoriental@instyca1.com)