

# PRESION

## TRANSMISOR PRESIÓN DIFERENCIAL

### MODELO DELTABAR FMD72



©Endress+Hauser

El transmisor de presión **DELTABAR FMD72** de Endress Hauser, es un sistema de presión diferencial que se utiliza para la medición de la presión, el nivel, el volumen y la masa de líquidos en depósitos a alta presión o en columnas de destilación/evaporadores. El sensor para presiones elevadas (HP) mide la presión hidrostática. El sensor para presiones bajas (LP) mide la presión en la parte superior del depósito. El nivel se calcula en el transmisor a partir de estos dos valores digitales. El sistema de electrónica dp elimina los elementos tradicionales empleados en la medición de presión diferencial.

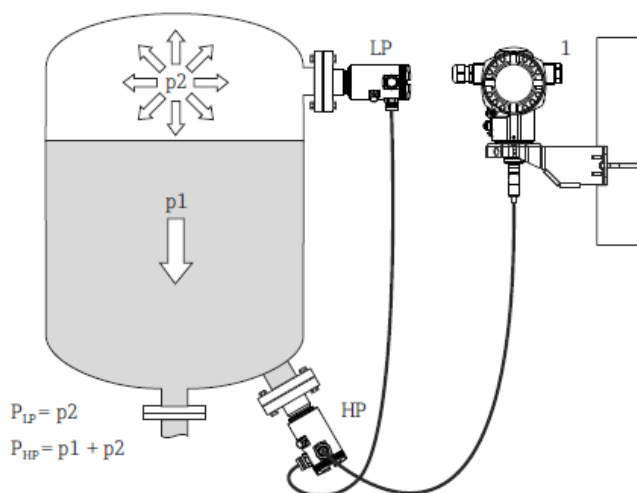
#### CARACTERÍSTICAS

- Conexiones a proceso: roscas, bridas y conexiones higiénicas.
- Temperatura de proceso: -40 a +125°C (-40 a +257°F), opcionalmente 250°C (480°F).
- Rango de medición: 400 mbar a +40 bar (6 a 600 psi).
- Presión: sensor simple hasta +/-0,05% sistema hasta +/-0,07%.
- Certificados internacionales de protección contra explosiones, certificados higiénicos.

ESPECIFICACIONES:

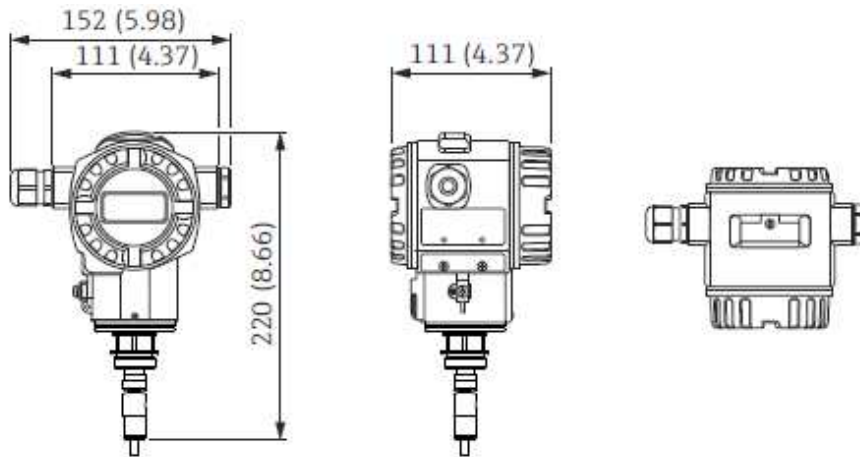
GENERALES	
Sistema de medida	Transmisor de presión diferencial
Principio	Presión diferencial
Conductividad mínima	N/A
Versiones	Roscado y bridado
Señal de entrada	N/A
Señal de salida	4...20 mA HART
Alimentación	lazo
Diámetros	Diámetro nominal: max. DN80
Temperatura de proceso	-40...+80°C
Protección	IP68
Rango de presión	100 mbar...40 bar
Error de medida	0.075% de sensor individual
Comunicación	4...20 mA HART
Aprobaciones Ex	ATEX, FM, CSA, IECEx, NACE MRO175, EN10204-3.1, EHEDG, 3A
Protección electrónica	(NEMA 4x)
Pantalla/Operación	Display LCD (opcional)

DELTABAR FMD72

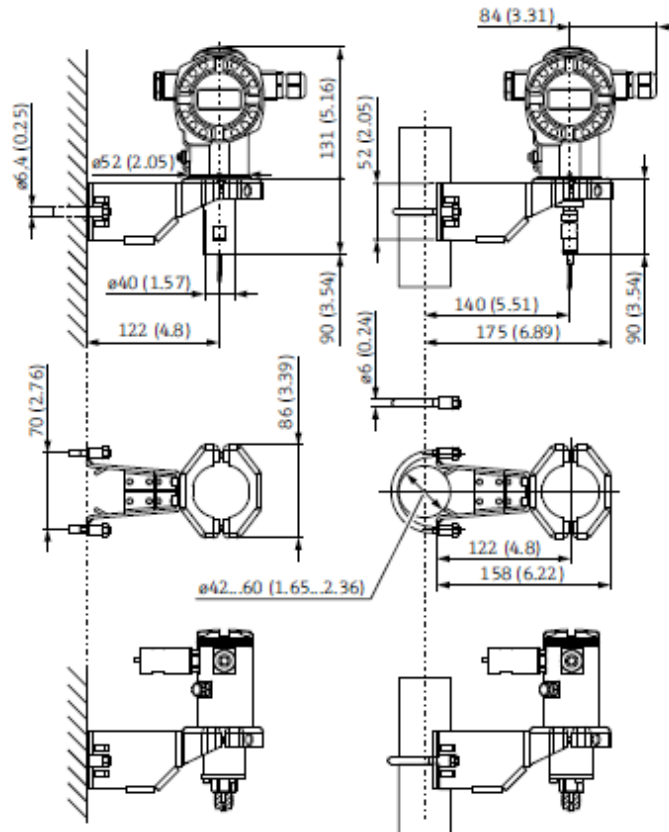


- LP: sensor de baja
- HP: sensor de alta
- P2: presión superior
- P1: presión hidrostática
- 1: transmisor

DIMENSIONES (mm)



Esquema montaje pared y tubería



|SERVICIOS

|EMPRESA

|MANUALES

|CATÁLOGOS

*Delegaciones:*

**Andalucía**

[instycal@instycal.com](mailto:instycal@instycal.com)

**Extremadura**

[extremadura@instycal.com](mailto:extremadura@instycal.com)

**Andalucía Oriental**

[andaluciaoriental@instycal.com](mailto:andaluciaoriental@instycal.com)