

PRESION

SELLOS DE DIAFRAGMA

MGS9 SEIRES

MODEL MGS9/3B - Conexión roscada

Realizados para aislar el elemento sensible de manómetros, presostatos, transmisores electrónicos de presión, de fluidos de proceso corrosivos, viscosos, sedimentosos y con altas temperaturas y presión. Una membrana elástica, cerrada mecánicamente y puesta a prueba antifugas garantiza la separación del fluido de transmisión del de proceso.

ASSEMBLING

Todos los separadores están montados y unidos al instrumento mediante tarjeta de protección. En las aplicaciones con capilar, donde el separador y el instrumento no se encuentren en el mismo nivel, es necesaria la calibración en el lugar donde se encuentren instalados.



D – Directo	9 – Capilar en AISI316, con funda flexible en AISI304, 6 mts. Máx
1 – Capilar en AISI304, 6 mts. máx	6 – Capilar en AISI316, con funda flexible en AISI316, 6 mts. máx

FLUIDO TRANSMISOR Y TEMPERATURA DE FLUIDO DE PROCESO

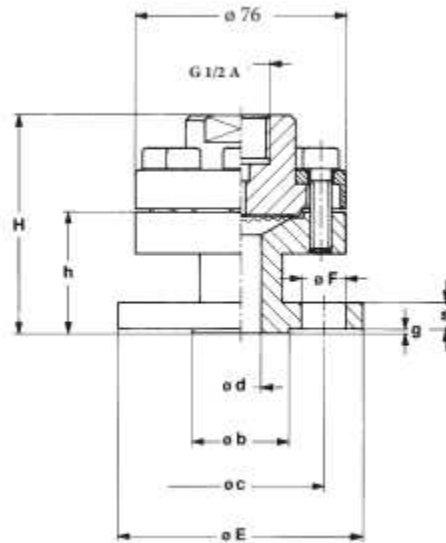
Fluido	Vacío	Presión	Fluido	Vacío	Presión
Líquido silicónico	-40...+100°C	-40...+150°C	E – Líquido fluorurado "E"	-40...+100°C	-40...+150°C
B – Líquido silicónico "B"	-40...+150°C	-40...+250°C	F – Líquido silicónico "F"	-90...+80°C	-90...+150°C
C – Líquido silicónico "C"	-10...+200°C	-10...+350°C	G – Aceite alimentado mineral "G"	-10...+150°C	-10...+200°C
D – Líquido silicónico "D"	-10...+200°C	-10...+400°C			

Instycal S.L.

Parque Industrial Los Llanos C/ Extremadura, 145 41909 Salteras (Sevilla)

Tfno. 954 999 601 www.instycal.es

MGS9/3A	
Temperatura de trabajo:	-45°C...+150°C.
Precisión:	(sumar a la precisión del instrumento conectado) ±0,5% para montaje directo; ± 1% para montaje con capilar.
Conexión al manómetro:	AISI 304.
Membrana:	en AISI 316L (cod. 4), Monel 400 (cod. 6), Hastelloy C276 (cod. 9), Tantalio (cod. B), Titanio (cod. 2) e AISI 316L recubierto con PTFE (cod. 8)**.
Junta de cierre:	en PTFE (max. 250°C)
Conexión al proceso bridado:	en AISI316 (cod. 4), AISI316L (cod. 5), AISI 316L recubierto con PTFE (cod. N)**.
Dimensiones:	DN 15...50 y PN 6...40 EN 1092 junta con resalte; 1/2"...2" clase 150...600 RF segun ASME B16.5.
Acabado:	EN tipo B1 (PN 2,5...40): Ra 3,2...12,5 µm (cod. RF7); EN tipo B2 (PN 63...100): Ra 0,8...3,2 µm (cod. RF8); ASME tipo RF: Ra 125...250 AARH (cod. RF3).
Líquido de llenado:	Aceite silicónico
Tornillos de fijación:	en AISI 304.



DN	PN-bar	Cod.	h	E	b	d	g	c	s	F	N
15	6	OO0	48	80	40	15	2	55	12	11	4
15	10÷16	OQ0	52	95	45	15	2	65	14	14	4
15	25÷40	OS0	52	95	45	15	2	65	14	14	4
25	6	QO0	50	100	60	25	2	75	14	11	4
25	10÷16	QQ0	54	115	68	25	2	85	16	14	4
25	25÷40	QS0	54	115	68	25	2	85	16	14	4
50	6	TO0	54	140	90	50	2	110	16	14	4
50	10÷16	TQ0	61	165	102	50	2	125	19	18	4
50	25÷40	TS0	62	165	102	50	2	125	20	18	4

DN	Clase	Cod.	h	E	b	d	g	c	s	F	N
1/2"	150	4AA	48.1	90	34.9	15	2	60.3	10	16	4
1/2"	300	4BA	53.7	95	34.9	15	2	66.7	13	16	4
1/2"	600	4DA	60.3	95	34.9	15	7	66.7	14.5	16	4
1"	150	6AA	51.1	110	50.8	25	2	79.4	13	16	4
1"	300	6BA	60.1	125	50.8	25	2	88.9	16	19	4
1"	600	6DA	66.3	125	50.8	25	7	88.9	17.5	19	4
2"	150	BAA	55.6	150	92.1	50	2	120.7	17.5	19	4
2"	300	BBA	60	165	92.1	50	2	127	20.9	19	4
2"	600	BDA	69.3	165	92.1	50	7	127	25.5	19	4

Instrumentación y control de procesos
Calibraciones trazables en planta
Calibraciones E.N.A.C. en laboratorio



| CATÁLOGOS

| SERVICIOS

| EMPRESA

| MANUALES

Delegaciones:

Andalucía

instycal@instycal.com

Extremadura

extremadura@instycal.com

Andalucía Oriental

andaluciaoriental@instycal.com



Instycal S.L.

Parque Industrial Los Llanos C/ Extremadura, 145
41909 Salteras (Sevilla)

Tfno. 954 999 601 www.instycal.es