

PRESIÓN MANIFOLDS

SERIE BSM/M5B - bloqueo, purga y ecualización

MODELO DE 5 VÁLVULAS - MONTAJE A DISTANCIA

- Para manómetros, presostatos y sensores diferenciales
- Para la industria de proceso, industria química y petroquímica
- Partes en contacto con el fluido en Aisi 316L, o materiales especiales
- Obturador mediante junta, no giratoria
- Temperatura de operación: - 54...+550°C
- Eje protegido del fluido de proceso
- Eje de seguridad antidesmontaje



ESPECIFICACIONES

	BSM/M5F
Rating	6000 psi; o bien 10000 psi
Maneta	AISI 303
Eje de cierre	AISI 316 L
Obturador de Aguja no giratorio	AISI 316 L (o materiales especiales)
Bonete	AISI 316 L (o materiales especiales)
Junta de cierre del eje	PTFE o Grafoil
Conexiones	acero al carbono
Tapón antipolvo línea	Hytrel, azul
Tapón antipolvo purga	Hytrel, rojo
Tapón antipolvo ecualización	Hytrel, verde
Cierre del bonete sobre cuerpo válvula	junta metálica en AISI 316L
Cuerpo válvula y racord de purga	AISI 316 L (o materiales especiales)
Peso	2,7 kg.

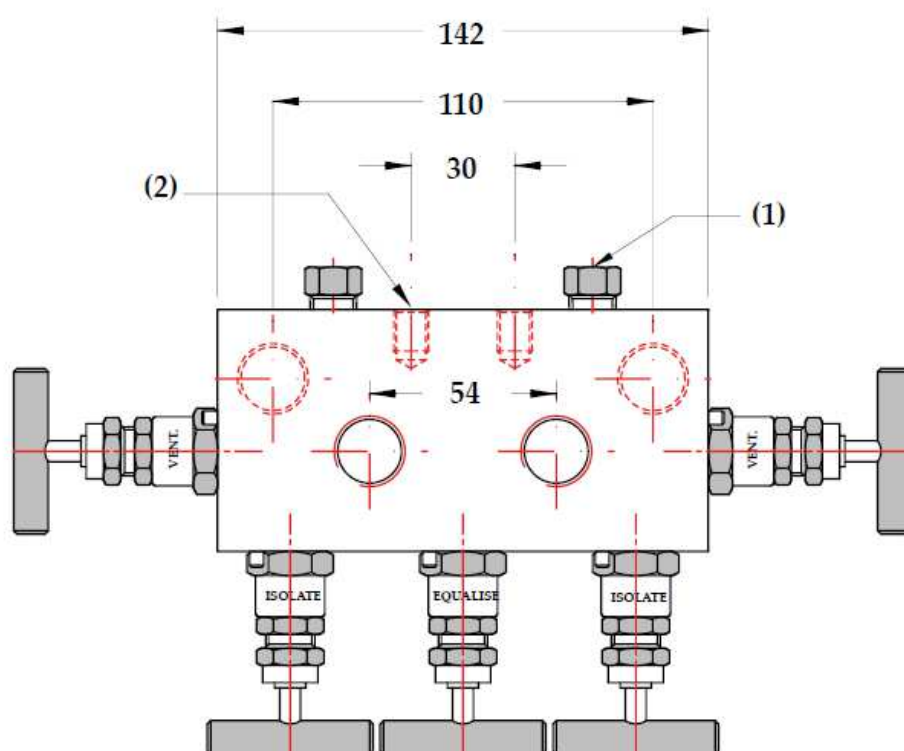
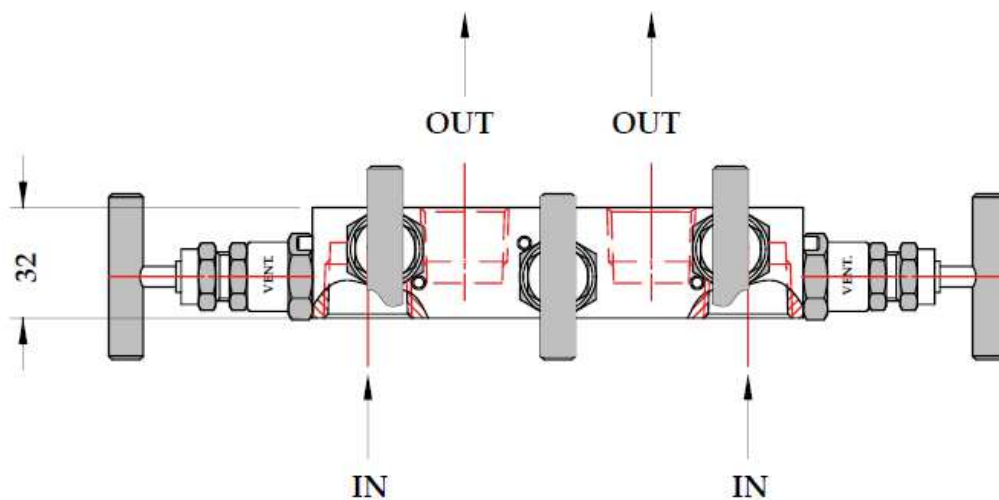
Instycal S.L.

Parque Industrial Los Llanos C/ Extremadura, 145 41909 Salteras (Sevilla)

Tfno. 954 999 601 www.instycal.es

DIMENSIONES (mm)

BSM/M5F - conexión hembra a proceso

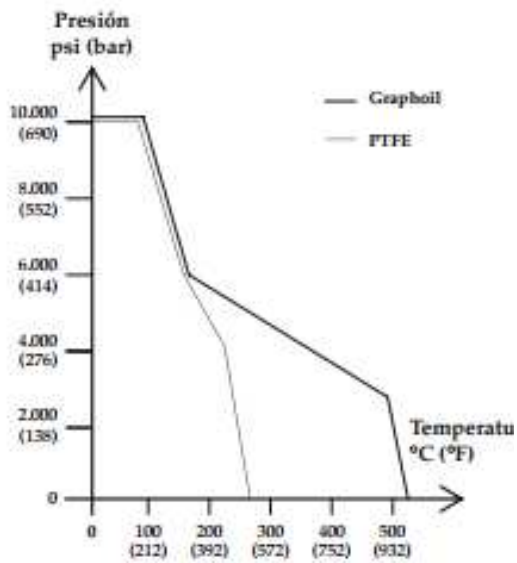


Entrada-Salida

1/2" NPT F x 1/2" NPT F

(1) Purga en 1/4"NPT H con tapón (2) Nr.2 taladros de fijación M10

GRÁFICO PRESIÓN/TEMPERATURA



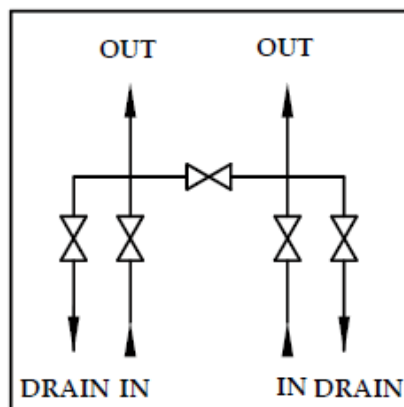
BONETE SECCIONADO



OPCIONES

- Rating Bonete 10000 psi
- Antisabotaje
- Ejecución NACE MR 0103/0175-ISO15156
- Dispositivo de bloqueo
- Desengrasado servicio oxígeno
- Junta de cierre en Grafoil
- Sigla

CONEXIONADO



Queda reservado el derecho a modificar las especificaciones sin previo aviso
2015, INSTYCAL

CATÁLOGOS

SERVICIOS

EMPRESA

MANUALES

Delegaciones:

Andalucía

instycal@instycal.com

Extremadura

extremadura@instycal.com

Andalucía Oriental

andaluciaoriental@instycal.com

