

PRESIÓN

MANÓMETRO DE MUELLE TUBULAR

SERIE MGS36

MODELO DN100-150

Instrumentos realizados para la industria petroquímica, adaptados para resistir las condiciones de trabajo más desfavorables, determinadas por la presencia de H₂S agresividad del fluido de proceso y del ambiente así como por fluidos que no presentan una viscosidad elevada o que no cristalizan. La calidad de los materiales utilizados para el elemento sensible, consienten su instalación en presencia de presiones pulsantes y elevada dinámica.

La soldadura TIG entre la caja y la conexión al proceso, robustece el instrumento y garantiza una mejor estanqueidad en caso de llenado con líquido amortizante. El llenado de la caja con líquido amortizante permite amortiguar las oscilaciones de la aguja y reducir el desgaste de las partes en movimiento en presencia de vibraciones y presiones pulsantes. Por otra parte evita la formación de condensación y la entrada de gases corrosivos, que pueden destruir las partes internas.



ESPECIFICACIONES

MODELO STANDARD	DN100-150
Normativa de referencia	EN837-1
Código de seguridad	S1 según EN 837-2
Escalas	de 0...1 a 0...600 bar; de 0...15 a 0...10000 psi (u otras unidades de medidas equivalentes)
Clase de precisión	1 según EN 837-1
Temperatura ambiente	-25...+65 °C
Temperatura del fluido de proceso	-40...+150 °C
Deriva térmica	±0,4 %/10 K de las escala (a partir de 20°C)
Presión de trabajo	100% del V.F.E. para presiones estáticas 90% V.F.E. para presiones pulsantes
Sobrepresión	30% del V. F. E.(máx 12 h.)
Grado de protección	IP 55 según IEC 529
Racor de conexión al proceso	en AISI 316L o MONEL 400
Muelle tubular	en MONEL 400 de tubo trafilado sin soldaduras
Prueba de fugas	Test de helio para detección de fugas,-7 -1 (máx 1x10 mbar x 1 x s)
Caja	en acero inox
Aro de cierre	a bayoneta, en acero inox
Visor	en cristal templado
Mecanismo	en acero inox con tope de inicio y fondo escala
Esfera	en plástico con fondo blanco, graduación y numeración en negro
Aguja indicadora	graduable, en aluminio, de color negro

Instycal S.L.

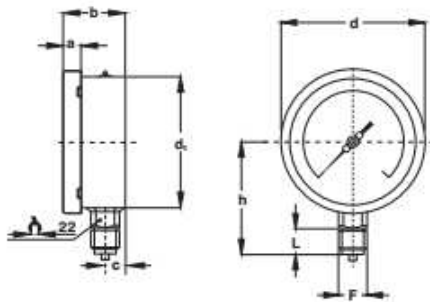
Parque Industrial Los Llanos C/ Extremadura, 145 41909 Salteras (Sevilla)

Tfno. 954 999 601 www.instycal.es

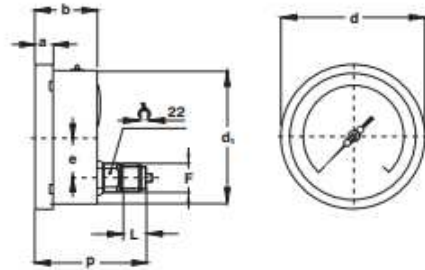
ESPECIFICACIONES

MODELO RELLENABLE CON LÍQUIDO AMORTIZANTE	
Grado de protección	IP67 según IEC529
Resto de características	como el modelo standard
MODELO LLENO DE LÍQUIDO AMORTIZANTE	
Líquido amortizante	glicerina 98%, aceite silicónico o fluido fluorado
Temperatura ambiente	+15...+65 °C para llenado con glicerina; -45...+65 °C para llenado con aceite silicónico; -60...+65 °C para llenado con fluido fluorado.
Temperatura del fluido de proceso	máx +65 °C
Grado de protección	IP 67 según IEC 529
Resto de características	como el modelo standard

DIMENSIONES (mm)



RADIAL
Para montaje local directo.

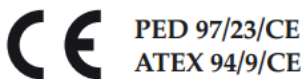


POSTERIOR
Para montaje local directo.

Montaje	DN	F	a	b	c	d	d1		h	p	L	Peso (kg)*
Radial	100	G 1/2 A - 1/2-14 NPT	13	48,5	15	110,6	101		86		20	0,53
	150	G 1/2 A - 1/2-14 NPT	15	50,5	15,5	161	149,5		117		20	1,02
Posterior	100	G 1/2 A - 1/2-14 NPT	13	48,5		110,6	101	31		87	20	0,52
	150	G 1/2 A - 1/2-14 NPT	15	50,5		161	149,5	48		85,5	20	0,95

(dimensiones : mm)

* para los modelos llenos de líquido añadir 0,33 Kg. para el DN100 y 0,75 Kg. para el DN150



| **C**ATÁLOGOS

| **S**ERVICIOS

| **E**MPRESA

| **M**ANUALES

Delegaciones:

Andalucía

instycal@instycal.com

Extremadura

extremadura@instycal.com

Andalucía Oriental

andaluciaoriental@instycal.com



Instycal S.L.

Parque Industrial Los Llanos C/ Extremadura, 145
41909 Salteras (Sevilla)

Tfno. 954 999 601 www.instycal.es