

PRESIÓN

MANÓMETRO DE MUELLE TUBULAR

SERIE MGS44 - Acero inoxidable

MODELO DN100

Diseñados para su utilización industrial, los manómetros de muelle tubular y calibración láser MGS44 de Nuova Fima han sido creados para trabajar en condiciones desfavorables y en presencia de fluidos agresivos.

Su exclusiva modalidad de calibración láser permite la caracterización de cada uno de los equipos, obteniendo así un excelente nivel de precisión en su calibrado. El llenado de la caja con líquido amortizante evita la formación de condensaciones y la entrada de atmosferas corrosivas, mejorando por otra parte la resistencia a las vibraciones y a las presiones pulsantes.



ESPECIFICACIONES

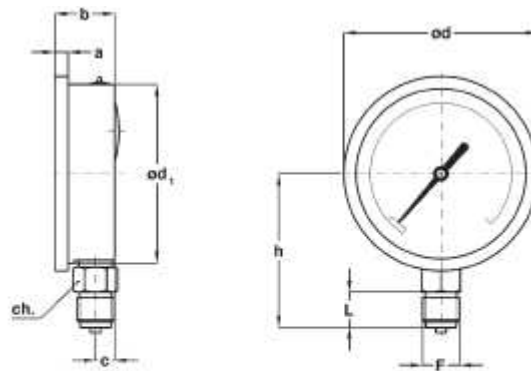
	DN100
MODELO RELLENABLE CON LÍQUIDO AMORTIZANTE	
Normativa de referencia	EN 837-1
Código de seguridad	S1 según EN 837-2
Escalas	de 0...1 a 0...400 bar; otros rangos de medida bajo demanda
Clase de precisión	1,6 según EN 837-1
Temperatura ambiente	-25...+65 °C
Temperatura del fluido de proceso	-25...+100 °C
Deriva térmica	max +/- 0,4 %/10 °C del rango de medida (a partir de 20°C)
Presión de trabajo	75% del V.F.E. para presiones estáticas, 66% V.F.E. para presiones pulsantes
Sobrepresión	25% del VFE para escalas ≤ 100 bar; 15% del VFE para escalas superiores a 100 bar.
Grado de protección	IP 67 según IEC 529
Racor de conexión al proceso	en AISI 316L
Elemento sensible	en AISI 316L
Caja	en acero inoxidable
Aro de cierre	grafado en acero inoxidable
Visor	en cristal templado
Mecanismo	en aleación de cobre y acero inox
Esfera	en aluminio con fondo blanco, graduación y numeración en negro o esfera en dos colores rojo y negro
Aguja indicadora	sin regulación, en aluminio de color negro
MODELO LLENO CON LÍQUIDO AMORTIZANTE	
Fluido de llenado	Glicerina 98% o aceite silicónico
Temperatura ambiente	0...+65°C con llenado de glicerina; -40...+65 °C para llenado con aceite silicónico
Temperatura del fluido de proceso	+65 °C
Resto de características	como el modelo estándar

Instycal S.L.

Parque Industrial Los Llanos C/ Extremadura, 145 41909 Salteras (Sevilla)

Tfno. 954 999 601 www.instycal.es

DIMENSIONES (mm)



A - RADIAL

para montaje directo en tubería.

F	a	b	c	ød	ød1	h	ch	L	Peso (kg)*
41M - G 1/2 A	7,5	34	11	110	101	87	22	20	0,4
43M - 1/2-14 NPT									

* para los modelos llenos de líquido añadir 0,23 Kg.

OPCIONES

Modelo		Rellenable	Lleno
C -	Borde posterior con 3 taladros	♦	♦
2M1 -	Ejecución ATEX II 2G c IIA/B (1)	≤ 6 bar	♦
2N1 -	Ejecución ATEX II 2GD c IIA/B (1)	≥ 10 bar	♦
K10 -	Clase de precisión 1 según EN 837-1	1...400 bar	4...40 bar
M02 -	Mecanismo en acero inox	♦	♦
MGS44	Preparado para su llenado con aceite silicónico	♦	
P01 -	Lleno con aceite silicónico		♦
S10 -	Visor en policarbonato	♦	♦
TPC -	Tornillo amortiguador en inox de 0,7 mm.	♦	♦

(1) Con visor en policarbonato. Apto para instalaciones con gases tipo IIA y IIB.
Para más detalles constructivos ver hoja de catálogo ejecución ATEX.

| CATÁLOGOS

| SERVICIOS

| EMPRESA

| MANUALES

Delegaciones:

Andalucía

instycal@instycal.com

Extremadura

extremadura@instycal.com

Andalucía Oriental

andaluciaoriental@instycal.com



Instycal S.L.

Parque Industrial Los Llanos C/ Extremadura, 145
41909 Salteras (Sevilla)

Tfno. 954 999 601 www.instycal.es