

# PRESIÓN

## SEPARADORES DE FLUIDO

### MODELO MGS9/6



Realizados para aislar el elemento sensible de los manómetros, presostatos y transmisores electrónicos de presión, de fluidos de proceso corrosivos, viscosos, sedimentosos, cristalizables y con altas temperaturas y presión. Una membrana soldada y puesta a prueba antifugas, garantiza la separación del fluido de transmisión del proceso. Las conexiones bridadas según norma ASME-EN1092 nos permite su implantación en instalaciones químicas y petroquímicas, tratamiento de agua y papeleras.

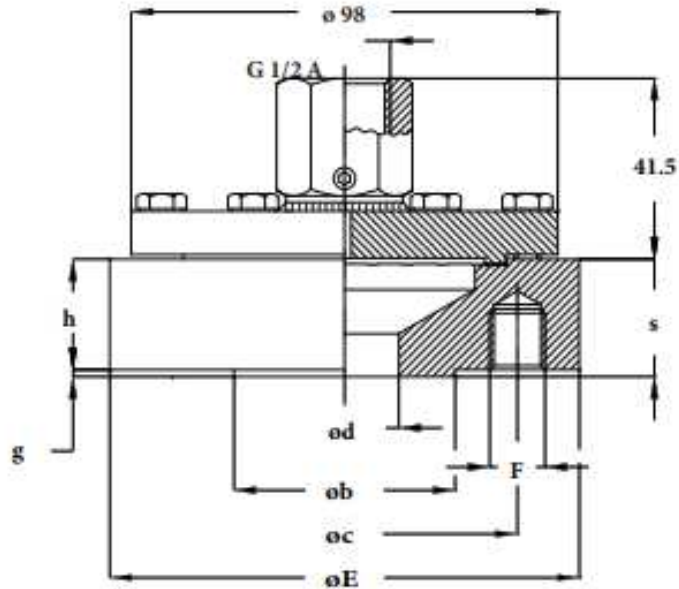
### ESPECIFICACIONES

	<b>MGS9/6</b>
<b>Temperatura de trabajo</b>	-45°C... +150°C.
<b>Precisión</b>	(sumar a la precisión del instrumento conectado) ±0,5% para montaje directo; ±1% para montaje con capilar.
<b>Conexión al instrumento:</b>	AISI 304.
<b>Membrana:</b>	en AISI 316L (cod. 4), Monel 400 (cod. 6), Hastelloy C276 (cod. 9), Tantalio (cod. B), Titanio (cod. 2) y AISI 316L recubierto de PTFE (cod. 8)**.
<b>Junta de cierre:</b>	en PTFE (máx. 250°C).
<b>Conexión al proceso bridado:</b>	en AISI316 (cod. 4), AISI316L (cod. 5), AISI 316L recubierto de PTFE (cod. N)**.
<b>Dimensiones:</b>	DN 15...50 y PN 6...40 EN 1092 junta con resalte; 1/2" ...2" clase 150...600 RF según ASME B16.5.
<b>Acabado:</b>	EN tipo B1 (PN 2,5...40): Ra 3,2...12,5 µm (cod. RF7); EN tipo B2 (PN 63...100): Ra 0,8...3,2 µm (cod. RF8); ASME tipo RF: Ra 125...250 AARH (cod. RF3).
<b>Líquido de transmisión:</b>	aceite silicónico
<b>Tornillos y tuercas:</b>	en AISI 304

**Instycal S.L.**

Parque Industrial Los Llanos C/ Extremadura, 145 41909 Salteras (Sevilla)

Tfno. 954 999 601 [www.instycal.es](http://www.instycal.es)



### NORMA EN 1092

DN	PN	Cod.	E	h	b	d	g	c	s	F	N
15	10...16	<b>OQO</b>	95	24.5	45	15	2	65	26.5	M12	4
	25...40	<b>OSO</b>									
20	10...16	<b>PQO</b>	105	22.5	58	20	2	75	24.5	M12	4
	25...40	<b>PSO</b>									
25	10...16	<b>QQO</b>	115	20.5	68	25	2	85	22.5	M12	4
	25...40	<b>QSO</b>									
40	10...16	<b>SQO</b>	150	18	88	40	3	110	21	M16	4
	25...40	<b>SSO</b>									
50	10...16	<b>TQO</b>	165	18	102	50	3	125	21	M16	4
	25...40	<b>TSO</b>									

### NORMA ASME

DN	Clase	Cod.	h	E	b	d	g	c	s	N	F
1/2"	150	<b>4AA</b>	27	90	34.9	15	2	60.3	29	4	1/2"-13UNC
1/2"	300	<b>4BA</b>	25.5	95	34.9	15	2	66.7	27.5	4	1/2"-13UNC
1/2"	600	<b>4DA</b>	25.5	95	34.9	15	7	66.7	32.5	4	1/2"-13UNC
3/4"	150	<b>5AA</b>	25	100	42.9	20	2	69.9	27	4	1/2"-13UNC
3/4"	300	<b>5BA</b>	34	115	42.9	20	2	82.6	36	4	5/8"-11UNC
3/4"	600	<b>5DA</b>	34	115	42.9	20	7	82.6	41	4	5/8"-11UNC
1"	150	<b>6AA</b>	23	110	50.8	25	2	79.4	25	4	1/2"-13UNC
1"	300	<b>6BA</b>	34	125	50.8	25	2	88.9	36	4	5/8"-11UNC
1"	600	<b>6DA</b>	34	125	50.8	25	7	88.9	41	4	5/8"-11UNC
1" 1/2	150	<b>AAA</b>	17.5	125	73	40	2	98.4	19.5	4	1/2"-13UNC
1" 1/2	300	<b>ABA</b>	21	155	73	40	2	114.3	23	4	3/4"-10UNC
1" 1/2	600	<b>ADA</b>	22.3	155	73	40	7	114.3	29.3	4	3/4"-10UNC
2"	150	<b>BAA</b>	17.5	150	92.1	50	2	120.7	19.5	4	5/8"-11UNC
2"	300	<b>BBA</b>	20.7	165	92.1	50	2	127	22.7	8	5/8"-11UNC
2"	600	<b>BDA</b>	25.4	165	92.1	50	7	127	32.4	8	5/8"-11UNC

CATÁLOGOS

SERVICIOS

EMPRESA

MANUALES

*Delegaciones:*

**Andalucía**

[instycal@instycal.com](mailto:instycal@instycal.com)

**Extremadura**

[extremadura@instycal.com](mailto:extremadura@instycal.com)

**Andalucía Oriental**

[andaluciaoriental@instycal.com](mailto:andaluciaoriental@instycal.com)



Instycal S.L.

Parque Industrial Los Llanos C/ Extremadura, 145  
41909 Salteras (Sevilla)

Tfno. 954 999 601 [www.instycal.es](http://www.instycal.es)