

PRESIÓN

SEPARADORES DE FLUIDO

MODELO MGS9/SA



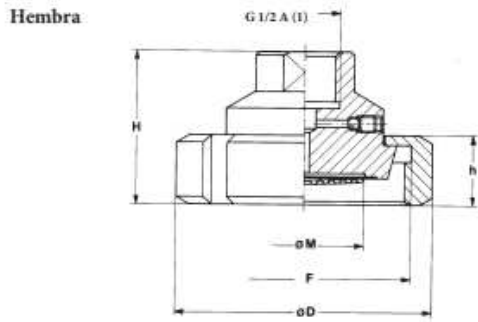
Realizados para aislar el elemento sensible de los manómetros, presostatos y transmisores electrónicos de presión, de fluidos de proceso corrosivos, viscosos, sedimentosos, cristalizables y con altas temperaturas. Una membrana soldada y puesta a prueba antifugas, garantiza la separación del fluido de transmisión del proceso. La construcción según el estándar de la industria alimentaria y farmacéutica nos aconseja su uso donde se pide facilidad de desmontaje para garantizar la higiene con frecuentes limpiezas.

ESPECIFICACIONES

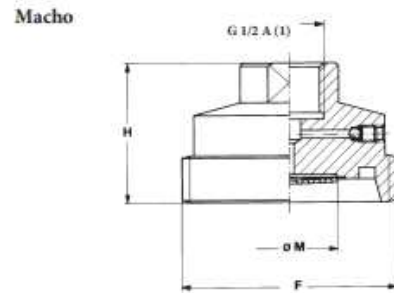
	MGS9/7
Normativa de referencia:	74-06 SSI.
Presión de trabajo:	de 0...1 bar a 0...40 bar, presión mínima como la de tabla ESCALAS MÍNIMAS.
Temperatura de trabajo:	-20°C... +100°C; Max 140 °C durante 30 minutos para las operaciones de lavado (C.I.P.) 1 y esterilización (S.I.P) 2.
Precisión:	(sumar a la precisión del instrumento conectado) ±0,5% solo para montaje directo
Conexión al instrumento:	en AISI 316.
Membrana:	soldada, 4 - AISI 316L.
Líquido de transmisión:	aceite mineral (aprobado FDA), para uso alimentario.
Conexión al proceso:	en AISI 316 (cod. 4) según standard: -DIN 11851; -IDF/ISS; dimensiones como la de tabla ESCALAS MÍNIMAS, con acabado Ra ≤ 0,76 µm (también en la soldadura), según ASME BPE SF3.
Hembra giratoria:	en AISI 304

ESCALAS MÍNIMAS

Conexión al proceso	DN	Hembra giratoria		Macho	
		DN 63	DN 100	DN 63	DN 100
DIN 11851	25	0...4 bar	0...4 bar	0...6 bar	0...4 bar
	32		0...4 bar		0...4 bar
	40		0...1.6 bar		0...4 bar
	50		0...1 bar		0...16 bar
IDF/ISS	1" 1/2		0...4 bar		0...4 bar
	2"		0...1.6 bar		0...1.6 bar

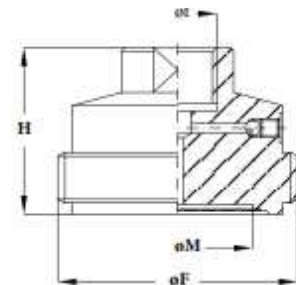
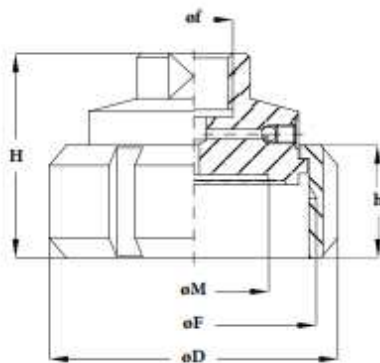


(1) Para DN 25 = G 1/2 A, G 1/4 A; para DN 1" = G 1/4 A



(1) Per DN 25 e DN 1" = G 1/4 A

DN	Cod.	H	h	D	M	F	DN	Cod.	H	M	F
25	QHF	46	21	63	30	Rd 52 x 1/6	25	QHM	37	20	Rd 52 x 1/6
32	RHF	46	21	70	30	Rd 58 x 1/6	32	RHM	42	30	Rd 58 x 1/6
40	SHF	46	21	78	40	Rd 65 x 1/6	40	SHM	42	30	Rd 65 x 1/6
50	THF	47	22	92	50	Rd 78 x 1/6	50	THM	42	40	Rd 78 x 1/6



DN	Cod.	H	h	D	M	F	DN	Cod.	H	M	F
1" 1/2	AMF	54. 5	30	64	30	2" 1/32 x 8	1" 1/2	AMM	44. 5	30	2" 1/32 x 8
2"	BMF	54. 5	30	77	40	2" 9/16 x 8	2"	BMM	44. 5	40	2" 9/16 x 8

PRE-XXX-NUO-0115-FT

Instrumentación y control de procesos
Calibraciones trazables en planta
Calibraciones E.N.A.C. en laboratorio



CATÁLOGOS

SERVICIOS

EMPRESA

MANUALES

Delegaciones:

Andalucía

instycal@instycal.com

Extremadura

extremadura@instycal.com

Andalucía Oriental

andaluciaoriental@instycal.com



Instycal S.L.

Parque Industrial Los Llanos C/ Extremadura, 145
41909 Salteras (Sevilla)

Tfno. 954 999 601 www.instycal.es