

PRESIÓN

MANÓMETRO DE MUELLE TUBULAR

SERIE MGS30

MODELO DN125

En el caso de fugas o rotura del elemento elástico, el operario está protegido por una célula de seguridad "solid-front" en acero inoxidable dotada de una tapa posterior, que es expulsada cuando se produce la rotura. Estos manómetros son adecuados para aplicaciones en la industria alimentaria, conservera, farmacéutica, petroquímica y central eléctrica.

La soldadura TIC entre la célula de seguridad y la conexión al proceso robustece el instrumento y garantiza una mejor estanqueidad en caso de llenado con líquido amortizante. El llenado de la caja con este líquido permite amortiguar las oscilaciones de la aguja y reducir el desgaste de las partes en movimiento en presencia de vibraciones y presiones pulsantes. Por otro lado, evita la formación de condensación y la entrada de gases corrosivos, que pueden destruir las partes internas.



ESPECIFICACIONES

	DN125
MODELO STANDARD – MONTAJE RADIAL	
Normativa de referencia	ASME B40.1
Escalas	de 0...0,6 a 0...1600 bar; de 0...15 a 0...30000 psi (u otras unidades equivalentes)
Clase de precisión	Grado 2A según ASME B40.1 ($\pm 0,5\%$ del VFE)
Temperatura ambiente	-25...+65 °C
Temperatura del fluido de proceso	-30...+150 °C
Presión de trabajo	100% del V.F.E. para presiones estáticas 90% V.F.E. para presiones pulsantes
Sobrepresión	30% del V. F. E. (máx 12 h.)
Grado de protección	IP 65 según IEC 529
Racor de conexión al proceso	en AISI 316L
Muelle tubular	en AISI 316L de tubo trafileado sin soldaduras
Caja y tapa posterior	en poliamida reforzada con fibra de vidrio, estabilizada con rayos UV
Aro de cierre	en polipropileno reforzado con fibra de vidrio
Célula de seguridad	en acero inoxidable
Visor	en cristal templado
Mecanismo	en acero inox con tope de inicio y fondo escala
Esfera	en aluminio con fondo blanco, graduación y numeración en negro
Aguja indicadora	graduable, en aluminio, de color negro
MODELO LLENO CON LÍQUIDO AMORTIZANTE – MONTAJE RADIAL	
Escalas	de 0...1 a 0...1600 bar; de 0...15 a 0...30000 psi (u otras unidades equivalentes)
Clase de precisión	Grado 1A según ASME B40.1 ($\pm 1,0\%$ del VFE)
Líquido amortizante	glicerina 98%, aceite silicónico o fluido fluorado bajo petición
Temperatura ambiente	-15...+65 °C para llenado con glicerina -45...+65°C para llenado con aceite silicónico -60...+65°C para llenado con fluido fluorado
Temperatura del fluido de proceso	+65 °C
Pulmón compensador	de goma
Resto de características	como el modelo estándar
MODELO STANDARD – MONTAJE POSTERIOR	
Grado de protección	IP 55 según IEC 529
Caja	en resina fenólica
Aro de cierre y tapa posterior	en polipropileno reforzado con fibra de vidrio
Célula de seguridad	no disponible
Pared separadora	en goma
Resto de características	como el modelo rellenable de líquido

Instycal S.L.

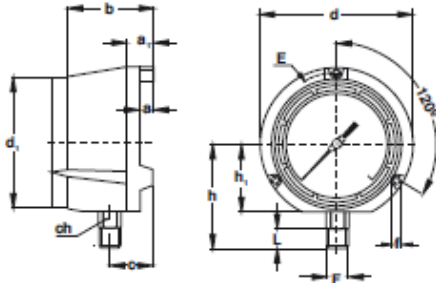
Parque Industrial Los Llanos C/ Extremadura, 145 41909 Salteras (Sevilla)

Tfno. 954 999 601 www.instycal.es

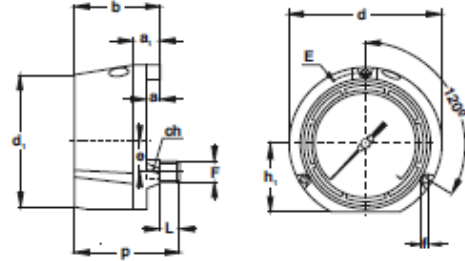
INSTRUMENTOS PARA OXÍGENO

La glicerina y el aceite de silicona no deben ser utilizados en presencia de agentes fuertemente oxidables como oxígeno, cloro, ácido nítrico y peróxido de hidrógeno, ya que existe el peligro de una reacción química, de inflamación o de explosión. En estos casos se recomienda el uso de fluidos fluorados.

DIMENSIONES (mm)



RADIAL
Para montaje local directo a tubo.



POSTERIOR
Para montaje local directo a tubo.

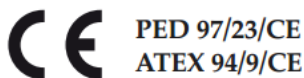
Montaje	F	a	a1	b	c	d	d1	e	E	f	h	h1	ch	p	L	Peso (kg)*
Radial	1/2 - 1/4 NPT	13	27	86	42	148	126	31	137	6,5	103,5	66,5	22		20	0,81
Posterior	1/2 - 1/4 NPT	13	27	86		148	129			6		66,5	17	106	20	0,81

(dimensiones : mm)

* para los modelos llenos de líquido añadir 0,5 Kg.

OPCIONES

- Kit para montaje en pared.
- Lleno de fluido fluorado.
- Preparado para llenado de aceite silicónico.
- Desangrado para oxígeno.
- Tapa posterior con pulmón compensador.
- Sobrepresión 50% del VFE para escalas < 400 bar.
- Lleno de aceite silicónico.
- Tropicalización.
- Visor de seguridad en cristal doble estratificado.



Queda reservado el derecho a modificar las especificaciones sin previo aviso
2020, INSTYCAL

CATÁLOGOS

SERVICIOS

EMPRESA

MANUALES

Delegaciones:

Andalucía

instycal@instycal.com

Extremadura

extremadura@instycal.com

Andalucía Oriental

andaluciaoriental@instycal.com



Instycal S.L.

Parque Industrial Los Llanos C/ Extremadura, 145
41909 Salteras (Sevilla)

Tfno. 954 999 601 www.instycal.es