



MEDICIÓN DE CAUDAL MÁSICO CORIOLIS MODELO PROMASS S100



Endress+Hauser 
People for Process Automation

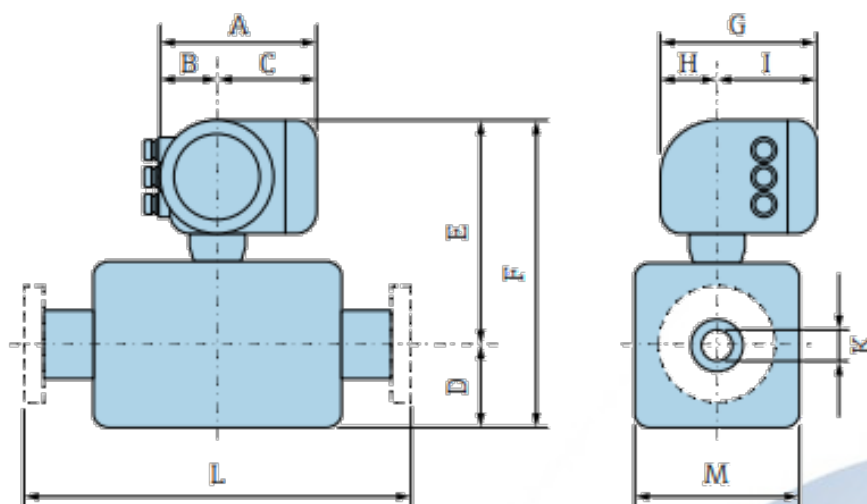
Instycal S.L.
Parque Industrial Los Llanos C/ Extremadura, 145 41909 Salteras (Sevilla)
Tfno. 954 999 601 www.instycal.es

El caudalímetro coriolis PROMASS S100 de Endress Hauser, es un instrumento diseñado para satisfacer todos los requisitos higiénicos para la instalación en la industria de los alimentos y bebidas.

Combinado con el cabezal de transmisor más pequeño disponible hoy en día, proporciona un rendimiento total en los espacios más reducidos. Diseñado para aplicaciones en las que el espacio es importante, Promass S 100 será la opción preferida para integradores de sistemas, constructores de skids y fabricantes de equipos.

ESPECIFICACIONES:

GENERALES	
Sistema de medida	Transmisor coriolis Promass
Principio	Medición de masa a través de oscilaciones de tubos internos
Conductividad mínima	N/A
Versiones	Compacta
Señal de entrada	Status input 4-20 mA input
Señal de salida	3 salidas: 4-20 mA HART (activo / pasivo) / 4-20 mA (activo / pasivo) / Salida de pulso / frecuencia / interruptor (activo / pasivo) / Salida de relé
Alimentación	DC 24 V / AC 100 to 230 V / AC 100 to 230 V / DC 24 V (non-hazardous area)
Diámetros	Diámetro nominal: max. DN50 (2")
Temperatura de proceso	-50...+105°C
Protección	IP66 / IP67
Rango de presión	PN 100, Clase 600, 63K
Error de medida	±0.25% masico líquido, ±0.25% volumétrico líquido, ±0.75% masico gas, ±0.0005 g/cm3 liquido
Comunicación	HART, PROFIBUS DP, PROFIBUS PA, FOUNDATION Fieldbus, Modbus RS485, Profinet, Ethernet/IP, OPC-UA
Aprobaciones Ex	ATEX, IECEx, FM, CSA, NEPSI, TIIS, EAC
Protección electrónica	" IP66/67, type 4X enclosure / IP69"
Pantalla/Operación	Pantalla de 4 líneas con control táctil (operación desde el exterior) Posible configuración vía pantalla local y herramientas de operación



DN	A	B	C	D	E	F	G	H	K	L
8	136	147.5	93.5	54	191	299	8.31	108	92	-
15	136	147.5	93.5	54	191	299	12.00	108	92	-
25	136	147.5	93.5	54	191	312	17.60	121	92	-
40	136	147.5	93.5	54	231	407	26.00	176	141	-
50	136	147.5	93.5	54	256	516	38.00	260	168	-

Central

Extremadura, 145
41909, Salteras (Sevilla)
+34 954 999 601
instycal@instycal.com

Delegación Extremadura
+34 693 616 241
extremadura@instycal.com

Delegación Galicia
+34 608 745 907
galicia@instycal.com

Andalucía Oriental
+34 608 602 859
andaluciaoriental@instycal.com